



LES GÎTES D'ANNE-SOPHIE - SAINT-ASTIER - VALLÉE DE L'ISLE

LES GÎTES D'ANNE-SOPHIE - SAINT-ASTIER

Bienvenue dans nos locations de vacances à Saint-Astier - Vallée de l'Isle

<https://lesgitesdannesophie.fr>

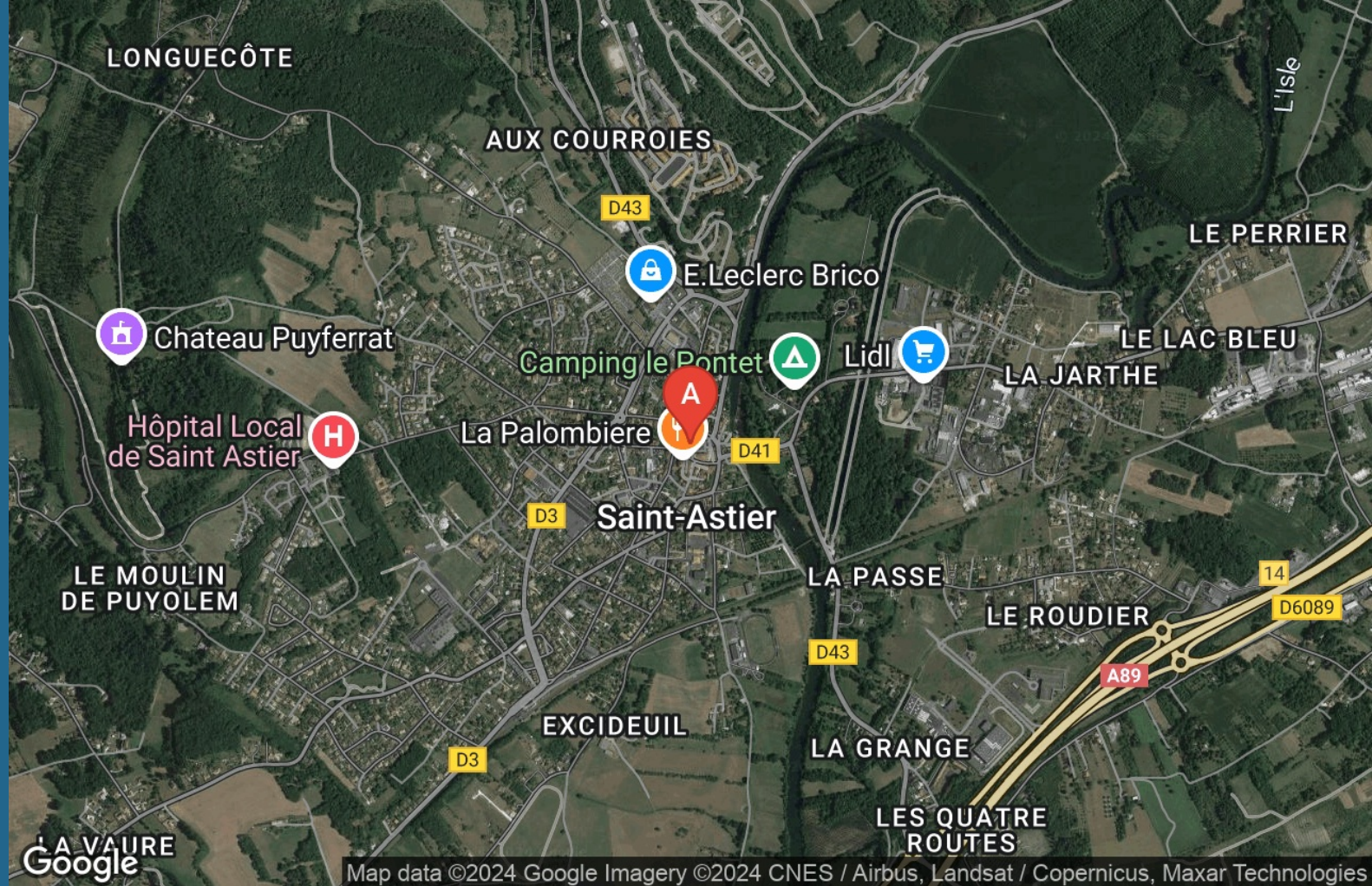


Anne-Sophie COUDERC

+33 7 89 98 65 57

A Les Jasmins - Les Gîtes d'Anne-Sophie -
Saint-Astier : 7 Rue Maréchal Bugeaud 24110
SAINT-ASTIER

B Les Pissenlits - Les Gîtes d'Anne-Sophie -
Saint-Astier : 7 Rue Maréchal Bugeaud 24110
SAINT-ASTIER



LA VAURE
Google

Map data ©2024 Google Imagery ©2024 CNES / Airbus, Landsat / Copernicus, Maxar Technologies



Google Map data ©2024 Google



Google

Map data ©2024 Google



Les Jasmins - Les Gîtes d'Anne-Sophie - Saint-Astier



Appartement



6

personnes



3

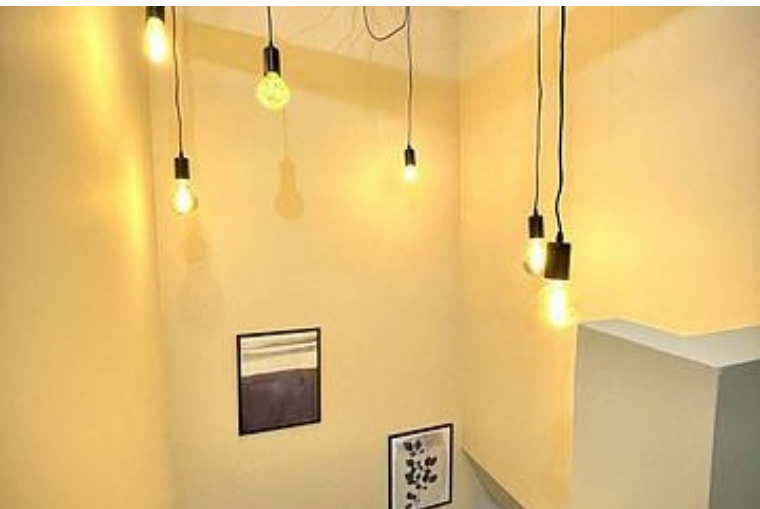
chambres



100

m²

Gîte coquet et lumineux dans le centre-ville historique. L'appartement en duplex, entièrement rénové, se compose d'un confortable salon-séjour avec cuisine équipée, une salle de bain spacieuse, 2 toilettes séparés et 3 chambres mansardées. Il se situe au premier étage, avec accès sécurisé par digicode, à proximité d'un parking gratuit. Bien équipé, décoré avec soins et originalité, il est idéalement situé dans une rue calme, à proximité des restaurants, cafés et commerces. Pour un confort optimal, le linge est fourni, les lits sont faits, le ménage est géré. Loué à la nuitée toute l'année, le tarif comprend tout, aucun supplément n'est donc à prévoir.





Pièces et équipements

<i>Chambres</i>	Chambre(s): 3 Lit(s): 0	dont lit(s) 1 pers.: 0 dont lit(s) 2 pers.: 3	
<i>Salle de bains / Salle d'eau</i>	Salle de bains avec douche Salle(s) d'eau (avec douche): 1		
<i>WC</i>	WC: 2 WC indépendants		
<i>Cuisine</i>	Cuisine américaine Four Lave vaisselle		Four à micro ondes Réfrigérateur
<i>Autres pièces</i>	Salon	Séjour	
<i>Media</i>			
<i>Autres équipements</i>	Lave linge privatif	Sèche linge privatif	
<i>Chauffage / AC</i>	Chauffage		
<i>Exterieur</i>			
<i>Divers</i>			

Infos sur l'établissement



Communs

Entrée indépendante

Mitoyen locataire



Activités



Réseaux

Accès Internet



Stationnement

Parking à proximité



Services

Nettoyage / ménage



Extérieurs

A savoir : conditions de la location

Arrivée

Départ

*Langue(s)
parlée(s)*

*Annulation/
Prépaiement/
Dépot de
garantie*

*Moyens de
paiement* Chèques bancaires et postaux Espèces Paypal

Ménage

*Draps et Linge
de maison* Draps et/ou linge compris

*Enfants et lits
d'appoints* Lit bébé

*Animaux
domestiques* Les animaux ne sont pas admis.

Tarifs (au 04/11/24)

Les Jasmins - Les Gîtes d'Anne-Sophie - Saint-Astier

Tarifs en €:	Tarif 1 nuit en semaine (L, M, M, J, D)	Tarif 1 nuit en weekend (V ou S)	Tarif 2 nuits weekend (V+S)	Tarif 7 nuits semaine
du 01/10/2024 au 30/04/2025	120€	120€		
du 30/04/2025 au 31/08/2025	150€	150€		
du 01/09/2025 au 31/12/2025	120€	120€		



Les Pissenlits - Les Gîtes d'Anne-Sophie - Saint-Astier



Appartement



6

personnes



3

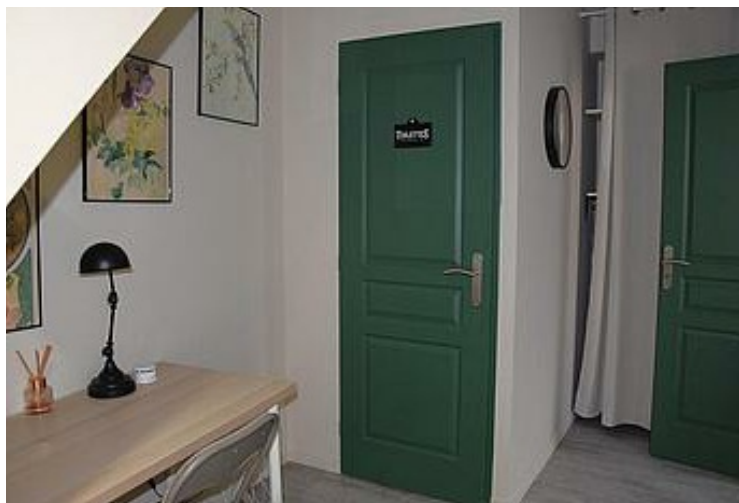
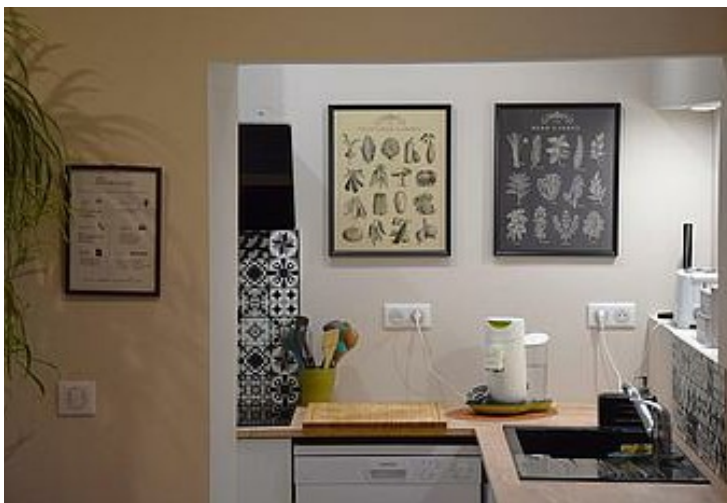
chambres



80

m²

Charmant appartement refait à neuf, dans le centre historique. Il se compose, sur 3 niveaux, d'une entrée, d'un confortable salon-séjour avec cuisine équipée, au 1er étage d'1 suite parentale avec salle de bain spacieuse, 1 bureau, 1 toilette séparé, au 2ème étage de 2 chambres mansardées et d'une salle d'eau complète. Bien équipé, décoré avec soins et originalité, il est idéalement situé dans une rue calme, avec accès sécurisé par digicode, à deux pas du clocher millénaire de St Astier, à proximité d'un parking gratuit, des restaurants, cafés et commerces. La maison abrite également un autre gîte pouvant accueillir 6 personnes. Pour un confort optimal, le linge est fourni, les lits sont faits, le ménage est compris, la TV dispose d'une connexion wi-fi. Loué à la nuitée toute l'année, le tarif comprend tout, aucun supplément n'est donc à prévoir.





Pièces et équipements

<i>Chambres</i>	Chambre(s): 3	dont Suite: 1
	Lit(s): 0	dont lit(s) 1 pers.: 0
		dont lit(s) 2 pers.: 3
<i>Salle de bains / Salle d'eau</i>	Salle de bains avec douche	
	Salle(s) d'eau (avec douche): 2	
<i>WC</i>	WC: 2	
	WC indépendants	
<i>Cuisine</i>	Cuisine américaine	
	Congélateur	Four
	Four à micro ondes	Lave vaisselle
	Réfrigérateur	
<i>Autres pièces</i>	Salon	Séjour
<i>Media</i>		
<i>Autres équipements</i>	Lave linge privatif	
<i>Chauffage / AC</i>	Chauffage	
<i>Exterieur</i>		
<i>Divers</i>		

Infos sur l'établissement



Communs

Entrée indépendante

Mitoyen locataire



Activités



Réseaux

Accès Internet



Stationnement

Parking à proximité



Services

Nettoyage / ménage



Extérieurs

A savoir : conditions de la location

Arrivée

Départ

*Langue(s)
parlée(s)*

*Annulation/
Prépaiement/
Dépot de
garantie*

*Moyens de
paiement* Chèques bancaires et postaux Espèces Paypal

Ménage

*Draps et Linge
de maison* Draps et/ou linge compris

*Enfants et lits
d'appoints*

*Animaux
domestiques* Les animaux ne sont pas admis.

Tarifs (au 04/11/24)

Les Pissenlits - Les Gîtes d'Anne-Sophie - Saint-Astier

Tarifs en €:	Tarif 1 nuit en semaine (L, M, M, J, D)	Tarif 1 nuit en weekend (V ou S)	Tarif 2 nuits weekend (V+S)	Tarif 7 nuits semaine
du 01/10/2024 au 30/04/2025	120€	120€		
du 30/04/2025 au 31/08/2025	150€	150€		
du 01/09/2025 au 31/12/2025	120€	120€		

Mes recommandations

Guide Touristique

Carte Vélo Route Voie Verte

OFFICES DE TOURISME VALLÉE DE L'ISLE
WWW.TOURISME-ISLEPERIGORD.COM



Restaurant La Table du Marché

+33 5 53 07 66 80

26 Place de la République

<https://www.facebook.com/La-table-du->

0.1 km

SAINT-ASTIER



Situé au cœur de la ville, face à la halle, le restaurant La Table du Marché vous accueille toute l'année. Le chef et son épouse proposent une cuisine bistro-bonomique et créative, faite maison, avec des produits locaux. La carte change tous les mois. Ouvert toute l'année : Midi : du lundi au dimanche Soir : lundi, mardi, vendredi, samedi 1 salle (capacité : 42) et 1 terrasse (capacité : 35) Exemples de plats : Ris de veau (spécialité du chef) Souris d'agneau au jus corsé Oeuf à 64° à la Trappe d'Echourgnac et à la bière Triple des 2 Ours Demi-pigeonneau farci à la truffe du Périgord Les + : la décoration soignée / la formule du midi renouvelée chaque jour (entrée, plat, dessert à 16,50€)



Restaurant Aux Délices des Marronniers

+33 5 53 53 35 70

7 place de la République

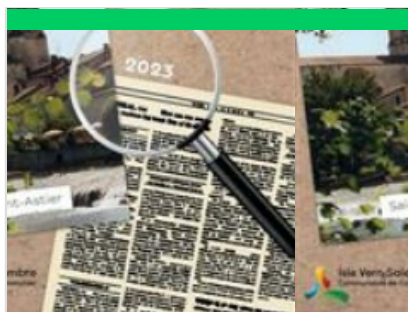
<https://saintastier-commerce.com>

0.1 km

SAINT-ASTIER



Au cœur de la ville, avec une grande terrasse face à la halle, ce restaurant traditionnel propose une cuisine française familiale, élaborée à partir de produits frais. Cyril, aux fourneaux, ont composé une carte variée et inventent un nouveau menu chaque jour. Repas familiaux, repas ouvriers. 2 salles (capacité : 32 et 36 personnes), 1 terrasse (capacité : 30). Exemples de plats : - Côte de boeuf - Brochette de magret de canard - Copieuses salades composées - Poisson du moment Les + : Le menu du jour annoncé sur la page Facebook du restaurant, les suggestions à l'ardoise (vins et plats).



Jeu de piste "Sur les traces d'Asterius"

+33 5 53 54 13 85

1 rue de la Fontaine

0.1 km

SAINT-ASTIER



Viens suivre les traces d'Asterius à travers la vieille ville de Saint-Astier et découvrir qui est ce mystérieux personnage... Pour cette enquête, tu auras besoin d'ouvrir grand tes yeux pour répondre aux énigmes et suivre le parcours. Et n'oublie pas : une fois ta mission accomplie, reviens à l'Office de Tourisme chercher ta récompense ! Support disponible à l'Office de Tourisme, toute l'année. Tarif : 1 € le questionnaire-jeu Durée : 1h à 1h30



Plateforme Maneim

Place du Lieutenant Maneim

0.1 km

SAINT-ASTIER



Aire de pique-nique en bordure de rivière, avec vue sur le barrage. En centre-ville. 2 tables



Centre culturel La Fabrique

+33 5 53 02 41 99

9 Rue Amiral Courbet

<https://lafabrique24.fr/>

0.2 km

SAINT-ASTIER



Chaque année La Fabrique propose une programmation culturelle éclectique, avec un large choix de spectacles de grande qualité. Il fait la part belle à la musique, à la danse, à l'humour, au théâtre, en accueillant des artistes de renommée nationale voire internationale. Les spectacles se jouant souvent à guichet fermé, il est vivement conseillé de réserver !



Canoë-Kayak à Saint-Astier

+33 6 31 88 45 19

Le Petit Pré

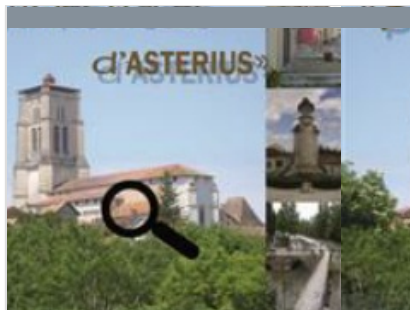
<https://www.canoeneuvic24.fr>

0.3 km

SAINT-ASTIER



Location de canoës et kayaks pour des randonnées libres sur l'Isle. Le club vous propose de partir de la base de Planèze à Neuvic et de vous déposer en amont avec les bateaux, à Saint-Astier ou même à Annesse pour une plus longue descente. Juin : ouverture le mercredi et le week-end, sur réservation. Juillet et août : ouvert tous les jours, réservation recommandée. - Base de Saint-Astier (Le petit Pré) : ouvert lundi et jeudi en juillet et août de 14h à 16h. Parcours en boucle au départ de la base ou descente Saint-Astier / Neuvic (retour en navette). Location sur réservation. Rappel et recommandations : il est impératif de savoir nager pour pratiquer le canoë-kayak et de porter des chaussures fermées. Des franchissements de barrages jalonnent le parcours.



Jeu de piste "sur les pas d'Asterius"

+33 5 53 54 13 85

Office de tourisme Place de la République

<http://tourisme-isleperigord.com>

0.1 km

SAINT-ASTIER



Pour observer et découvrir la ville à son rythme, en s'amusant en famille à résoudre des énigmes. A partir de 6 ans. Support disponible à l'Office de Tourisme.



Les Etangs de la Jemaye

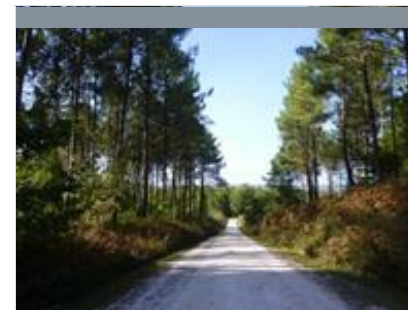
+33 5 53 06 80 17# +33 5 53 90 03 10

19.7 km

LA JEMAYE



Le site du grand étang de la Jemaye, propriété du Conseil Général sur le canton de Ribérac, constitue un site naturel typique de la région de la Double: chapelet d'étangs, forêts étendues, prairies humides et parsemées,... Le site propose des activités très variées: chemins de randonnées, parcours de santé, sentier de découverte, baignades et commerces pendant la saison estivale. Surveillance de baignade assurée du 15 juin à fin août de 13h à 19h du lundi au vendredi et de 11h à 20h Week-end et fêtes. Le site a reçu le label Pavillon Bleu en 2015.



La Forêt du Vignoble

+33 5 53 81 04 90

243, chemin de la maison rose

24.7 km

BEAUPOUYET



La Forêt enchantée vous invite à découvrir un univers fantastique, avec plusieurs circuits enfants. Des histoires illustrées servent de fil conducteur et pimentent le parcours. De multiples décorations agrémentent les lieux ajoutant une touche fantastique au décor naturel. Un Labyrinthe Végétal, des parcours pédestres et VTT balisés, sont également disponibles toute l'année, à tout moment.

